

LA CLASSE DE PREMIÈRE

RENTREE

2023

Première

Voie

Générale



Organisation de la classe de 1ère de la Voie Générale

Enseignements communs obligatoires	Horaire hebdomadaire
Français	4h
Histoire-Géographie	3h
*LANGUE VIVANTE A Anglais - Allemand	4h30
*LANGUE VIVANTE B Anglais - Allemand - Espagnol - Italien	
<i>* ANGLAIS OBLIGATOIRE EN LVA OU LVB</i>	
Enseignement Scientifique <i>(uniquement pour les élèves qui suivent la spécialité Mathématiques)</i> <i>ou</i>	2h
Enseignement Scientifique <u>et</u> Mathématiques <i>(uniquement pour les élèves qui ne suivent pas la spécialité Mathématiques)</i>	3h30
Education Physique et Sportive	2h
Enseignement Moral et Civique	18h/année
Accompagnement au choix de l'orientation	18h/année
Enseignements de spécialité 3 obligatoires parmi les 10 proposés au lycée :	Horaire hebdomadaire
ARTS : Arts Plastiques	4h
ARTS : Musique	4h
Histoire-Géographie, Géopolitique et Sciences Politiques	4h
Humanités, Littérature et Philosophie	4h
LLCE : Anglais Langues, Littérature et Culture Etrangère	4h
LLCE : Espagnol Langues, Littérature et Culture Etrangère	4h
Sciences Economiques et Sociales	4h
Mathématiques	4h
Physique Chimie	4h
Sciences de la Vie et de la Terre	4h

NB : - Les spécialités ne peuvent en aucun cas être changées en cours d'année

- **1 seul choix possible par discipline de spécialité ARTS et LLCE :**

pour ex., il est impossible de suivre Arts Plastiques et Musique / Anglais et Espagnol

Organisation de la classe de 1^{ère} de la Voie Générale

SECTIONS proposées au lycée *

(uniquement si suivies depuis la classe de Seconde)

AbiBac Section Binationale *

Cours en Allemand

*Même organisation que la 1^{ère} de la Voie Générale
excepté en Allemand et en Histoire-Géographie*

*LV et Littérature
Histoire-Géo*

Section Européenne Anglais *

2h en anglais

*Même organisation que la 1^{ère} générale de la Voie
Générale*

*2h d'anglais supplémentaire
DNL SES*

** Le suivi de la section AbiBac ou de la section Euro est incompatible avec les enseignements optionnels (atelier artistique possible). L'abandon est impossible en cours d'année.*

Enseignements optionnels *

**Horaire
hebdomadaire**

1 matière d'enseignement général au choix * :

Arts Plastiques	3h
Musique	3h
Italien LVC	3h
Latin	3h

Atelier artistique * :

Atelier Théâtre	2h
-----------------	----

** Sous réserve de compatibilité d'emploi du temps*

NB : *Les options et ateliers choisis le sont pour toute la durée de l'année scolaire ;
aucun abandon n'est possible en cours d'année.*

Cordées de la Réussite :

<p>Filière d'Excellence Santé</p> <p>Dispositif qui facilite l'accès aux études médicales ou paramédicales dans l'enseignement supérieur</p> <p>Inscription auprès des enseignants de Physique-Chimie et SVT au cours du 1^{er} trimestre de l'année scolaire</p>	<p>1 h</p> <p><i>Du retour des vacances de Noël aux vacances de printemps</i></p>
---	---

Spécialités : Examen & Orientation

Les choix de spécialité sont définitifs ! Ils vous engagent pour la 1^{ère} et la Terminale et pour votre orientation Post Bac.

Première 3 spécialités obligatoires parmi les 10 proposées au lycée.

En Terminale, vous n'en garderez que 2 sur les 3 choisies ; la spécialité « abandonnée » en fin de 1^{ère} sera évaluée en CCF.

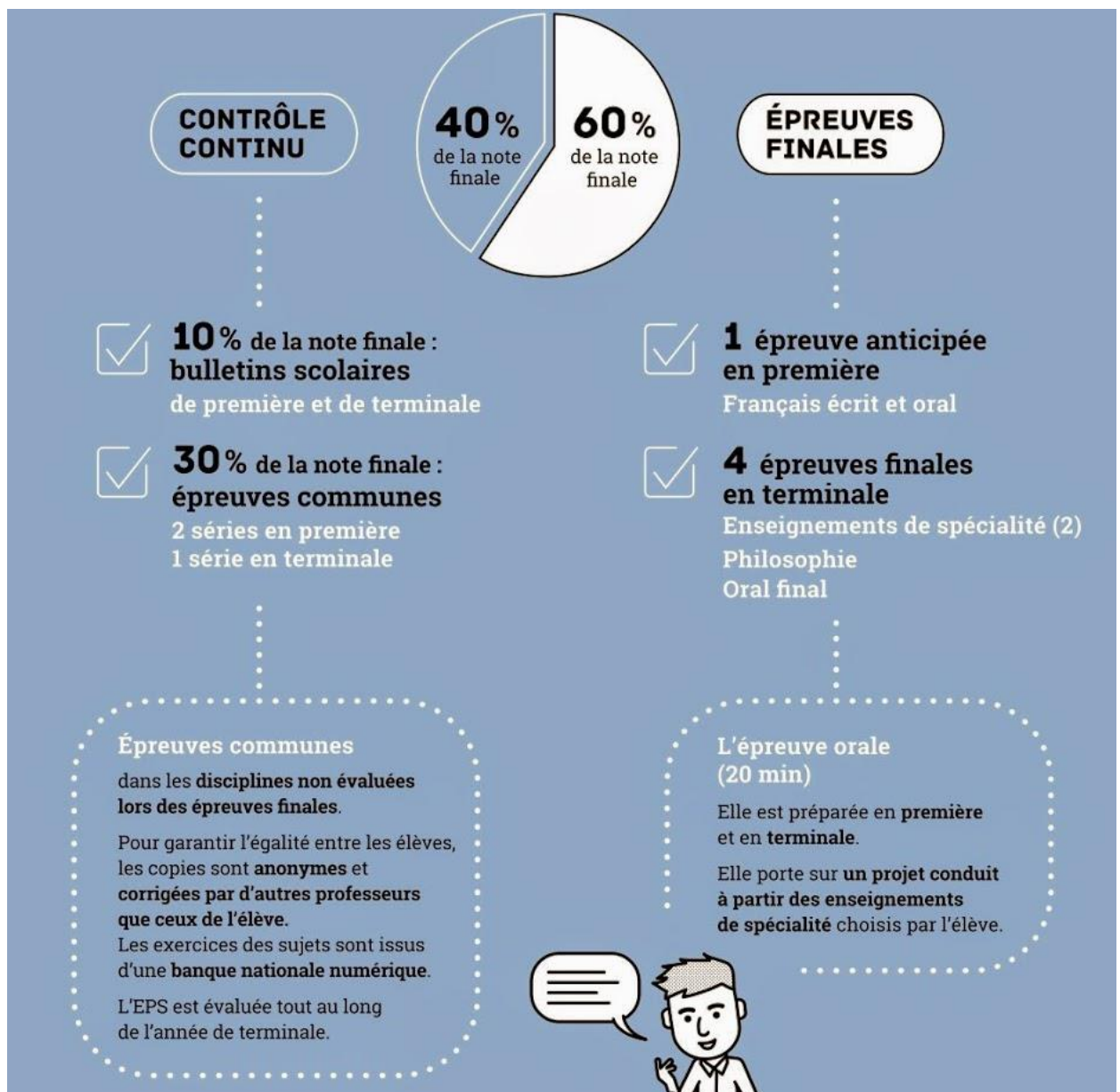
Terminale 2 spécialités obligatoires parmi les 3 choisies en 1^{ère}.

Ces 2 spécialités feront partie des 4 épreuves terminales du Bac :

le coefficient sera de **16** pour chaque spécialité.

B
A
C

G
É
N
É
R
A
L



Orientation Avec la mise en place de la réforme en septembre 2019 (disparition des séries ES, L et S aux profils Economique, Littéraire et/ou Artistique, Scientifique...), ce sont vos choix de spécialité qui déterminent votre profil et votre accès à l'enseignement supérieur dès la classe de 1^{ère}.