

LA CLASSE DE TERMINALE

RENTREE

2023

Terminale

Voie Générale



Organisation de la classe de Terminale

Enseignements communs obligatoires	Horaire hebdomadaire
Philosophie	4h
Histoire-Géographie	3h
*LANGUE VIVANTE A : Anglais - Allemand	4h
*LANGUE VIVANTE B : Anglais - Allemand - Espagnol - Italien	
<i>* ANGLAIS OBLIGATOIRE EN LVA OU LVB</i>	
Enseignement Scientifique	2h
Education Physique et Sportive	2h
Enseignement Moral et Civique	18h/année
Accompagnement au choix de l'orientation	18h/année
Enseignements de spécialité 2 obligatoires parmi les 3 suivis en 1ère	Horaire hebdomadaire
ARTS : Arts Plastiques	6h
ARTS : Musique	6h
Histoire-Géographie, Géopolitique et Sciences Politiques	6h
Humanités, Littérature et Philosophie	6h
LLCE : Anglais Langues, Littérature et Culture Etrangère	6h
LLCE : Espagnol Langues, Littérature et Culture Etrangère	6h
Sciences Economiques et Sociales	6h
Mathématiques	6h
Physique Chimie	6h
Sciences de la Vie et de la Terre	6h
Accompagnement Personnalisé pour chaque spécialité suivie	1h/spécialité <i>de septembre à mi-mars</i>
Options de « spécialité » 1 au choix selon les cas	Horaire hebdomadaire
Droit et Grands Enjeux du Monde Contemporain <i>Option ouverte à tous</i>	3h
Mathématiques Expertes <i>Réservée aux élèves qui suivent la spécialité Maths en Terminale</i>	3h
Mathématiques Complémentaires - <i>Réservée :</i> - aux élèves qui ont suivi la spécialité Maths en 1 ^{ère} et qui l'arrêtent en Terminale - aux élèves qui ont suivi l'enseignement facultatif Maths Spécifiques en 2021-2022	3h

NB.: - Les spécialités ne peuvent en aucun cas être changées en cours d'année.

- **1 seul choix possible par discipline de spécialité ARTS et LLCE :**
pour ex., il est impossible de suivre **Arts Plastiques et Musique / Anglais et Espagnol**

Organisation de la classe de Terminale

SECTIONS proposées au lycée *

(uniquement si suivies depuis la classe de Seconde)

AbiBac Section Binationale *

Cours en Allemand

Même organisation que la Terminale de la Voie Générale excepté en Allemand et en Histoire-Géographie

LV et Littérature
Histoire-Géo

Section Européenne Anglais *

2h en anglais

Même organisation que la Terminale de la Voie Générale

2h d'anglais supplémentaire
DNL SES

* Le suivi de la section AbiBac ou de la section Euro est incompatible avec les enseignements optionnels (atelier artistique possible). L'abandon est impossible en cours d'année.

Enseignements optionnels *

Horaire
hebdomadaire

1 matière d'enseignement général au choix * :

Uniquement si suivie en classe 1ère

Arts Plastiques	3h
Musique	3h
Italien LVC	3h
Latin	3h

Atelier artistique * :

Atelier Théâtre	2h
-----------------	----

* Sous réserve de compatibilité d'emploi du temps

NB : Les options et ateliers choisis le sont pour toute la durée de l'année scolaire ; aucun abandon n'est possible en cours d'année.

Cordées de la Réussite :

<p>Filière d'Excellence Santé</p> <p>Dispositif qui facilite l'accès aux études médicales ou paramédicales dans l'enseignement supérieur</p> <p>Inscription auprès des enseignants de Physique-Chimie et SVT au cours du 1^{er} trimestre de l'année scolaire</p>	<p>1 h</p> <p><i>Du retour des vacances de Noël aux vacances de printemps</i></p>
---	---

Spécialités : Examen & Orientation

Les choix de spécialité sont définitifs ! Ils vous engagent pour la 1^{ère} et la Terminale et pour votre orientation Post Bac.

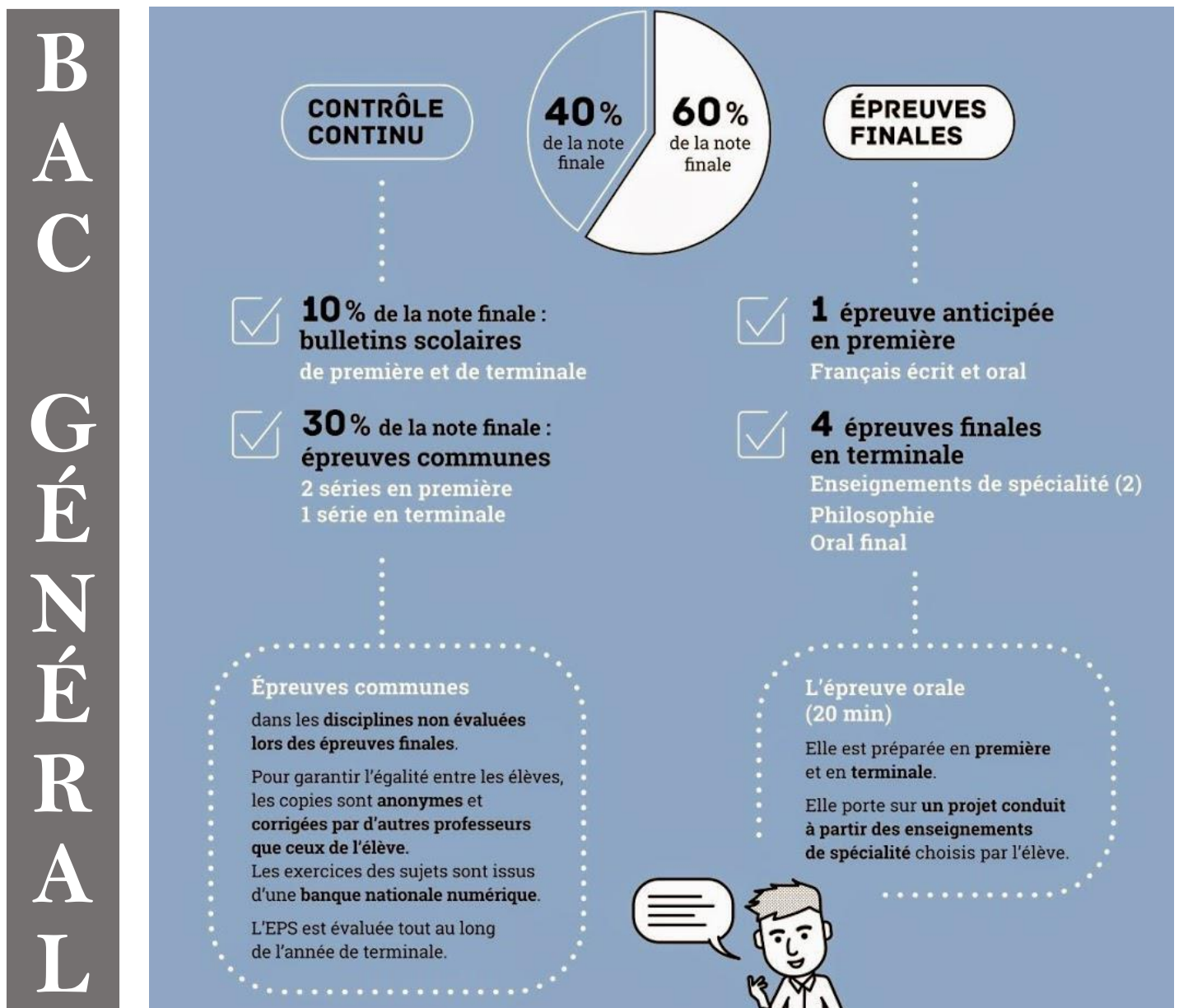
Première 3 spécialités obligatoires parmi les 10 proposées au lycée.

En Terminale, vous n'en garderez que 2 sur les 3 choisies ; la spécialité « abandonnée » en fin de 1^{ère} sera évaluée en CCF.

Terminale 2 spécialités obligatoires parmi les 3 choisies en 1^{ère}.

Ces 2 spécialités feront partie des 4 épreuves terminales du Bac :

le coefficient sera de **16** pour chaque spécialité.



Orientation Ce sont vos choix de spécialité qui déterminent votre profil et votre accès à l'enseignement supérieur dès la classe de 1^{ère}.