

LA CLASSE DE TERMINALE

# RENTREE

# 2024

# Terminale

# Voie Générale



# Organisation de la classe de Terminale

Enseignements communs obligatoires	Horaire hebdomadaire
Philosophie	4h
Histoire-Géographie	3h
*LANGUE VIVANTE A : Anglais - Allemand	4h
*LANGUE VIVANTE B : Anglais - Allemand - Espagnol - Italien	
<i>* ANGLAIS OBLIGATOIRE EN LVA OU LVB</i>	
Enseignement Scientifique	2h
Education Physique et Sportive	2h
Enseignement Moral et Civique	18h/année
Accompagnement au choix de l'orientation	18h/année
Enseignements de spécialité 2 obligatoires parmi les 3 suivis en 1ère	Horaire hebdomadaire
<b>ARTS : Arts Plastiques</b>	6h
<b>ARTS : Musique</b>	6h
Histoire-Géographie, Géopolitique et Sciences Politiques	6h
Humanités, Littérature et Philosophie	6h
<b>LLCE : Anglais</b> Langues, Littérature et Culture Etrangère	6h
<b>LLCE : Espagnol</b> Langues, Littérature et Culture Etrangère	6h
Sciences Economiques et Sociales	6h
Mathématiques	6h
Physique Chimie	6h
Sciences de la Vie et de la Terre	6h
Accompagnement Personnalisé pour <b>chaque spécialité suivie</b>	1h/spécialité <i>de septembre à mi-mars</i>
Options de « spécialité » 1 au choix selon les cas	Horaire hebdomadaire
Droit et Grands Enjeux du Monde Contemporain <i>Option ouverte à tous</i>	3h
Mathématiques Expertes <i>Réservée aux élèves qui suivent la spécialité Maths en Terminale</i>	3h
Mathématiques Complémentaires <i>Réservées aux élèves qui ne suivent pas la spécialité Maths en Terminale</i>	3h

**NB :** - Les spécialités ne peuvent en aucun cas être changées en cours d'année.

- 1 seul choix possible par discipline de spécialité **ARTS** et **LLCE** :  
pour ex., il est impossible de suivre **Arts Plastiques** et **Musique** / **Anglais** et **Espagnol**

# Organisation de la classe de Terminale

## SECTIONS proposées au lycée \*

*(uniquement si suivies depuis la classe de Seconde)*

### AbiBac Section Binationale \*

Cours en Allemand

Même organisation que la Terminale de la Voie Générale excepté en Allemand et en Histoire-Géographie

LV et Littérature  
Histoire-Géo

### Section Européenne Anglais \*

2h en anglais

Même organisation que la Terminale de la Voie Générale

2h d'anglais supplémentaire  
DNL SES

\* Le suivi de la section AbiBac ou de la section Euro est possible avec les enseignements optionnels dans la limite de faisabilité des emplois du temps. L'abandon est impossible en cours d'année.

## Enseignements optionnels \*

Horaire  
hebdomadaire

### 1 matière d'enseignement général au choix \* :

*Uniquement si suivie en classe 1ère*

Arts Plastiques	3h
Musique	3h
Italien LVC	3h
Latin	3h

### Atelier artistique \* :

Atelier Théâtre	2h
-----------------	----

\* Sous réserve de compatibilité d'emploi du temps

**NB.** : Les options et ateliers choisis le sont pour toute la durée de l'année scolaire ; aucun abandon n'est possible en cours d'année.

### Cordées de la Réussite :

<p>Filière d'Excellence Santé</p> <p>Dispositif qui facilite l'accès aux études médicales ou paramédicales dans l'enseignement supérieur</p> <p>Inscription auprès des enseignants de Physique-Chimie et SVT au cours du 1<sup>er</sup> trimestre de l'année scolaire</p>	<p>1h/quinzaine en 2<sup>nde</sup></p> <p>1h/semaine en 1<sup>ère</sup> &amp; T<sup>erm</sup></p> <p>du mois d'octobre au mois de mai</p>
---	---

# Spécialités : Examen & Orientation

Les choix de spécialité sont définitifs ! Ils vous engagent pour la 1<sup>ère</sup> et la Terminale et pour votre orientation Post Bac.

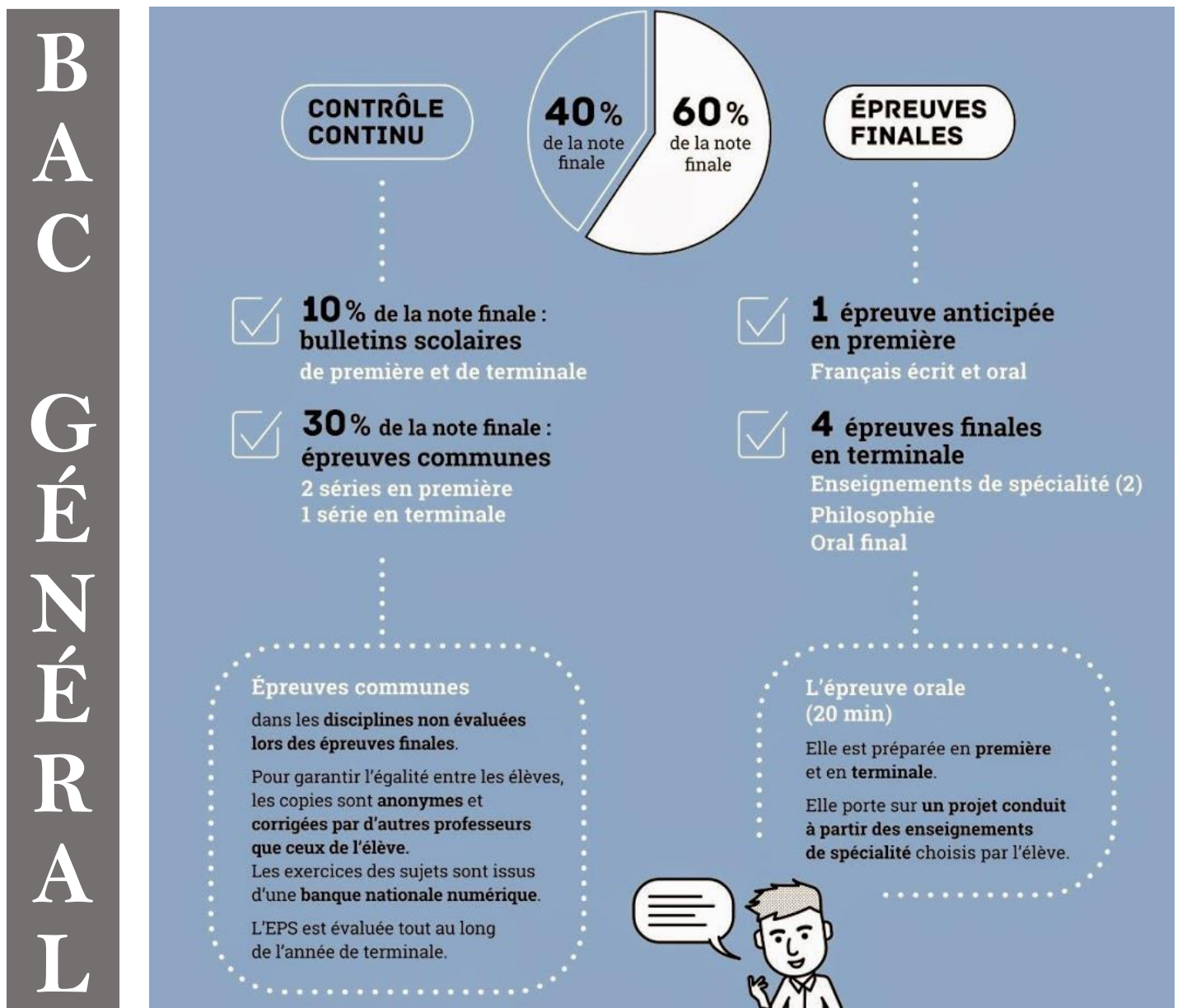
**Première** 3 spécialités obligatoires parmi les 10 proposées au lycée.

En Terminale, vous n'en garderez que 2 sur les 3 choisies ; la spécialité « abandonnée » en fin de 1<sup>ère</sup> sera évaluée en CCF.

**Terminale** 2 spécialités obligatoires parmi les 3 choisies en 1<sup>ère</sup>.

Ces 2 spécialités feront partie des 4 épreuves terminales du Bac :

le coefficient sera de **16** pour chaque spécialité.



**Orientation** Ce sont vos choix de spécialité qui déterminent votre profil et votre accès à l'enseignement supérieur dès la classe de 1<sup>ère</sup>.