

# CDI



## Centre de Documentation et d'Information

Lycée Jean de La Fontaine  
2, rue de Mosbach - BP 70159  
02404 Château-Thierry Cedex



# CDI

## Jean de la Fontaine

Un lieu pour apprendre, lire, créer, s'informer et se cultiver.

*Les professeurs documentalistes vous accueillent  
tout au long de la semaine :*

<b>Lundi</b>	8h - 18h05
<b>Mardi</b>	8h - 18h05
<b>Mercredi</b>	8h - 18h05
<b>Jeudi</b>	8h - 18h05
<b>Vendredi</b>	8h - 18h05

*Lire*

*Créer*

Découvrir

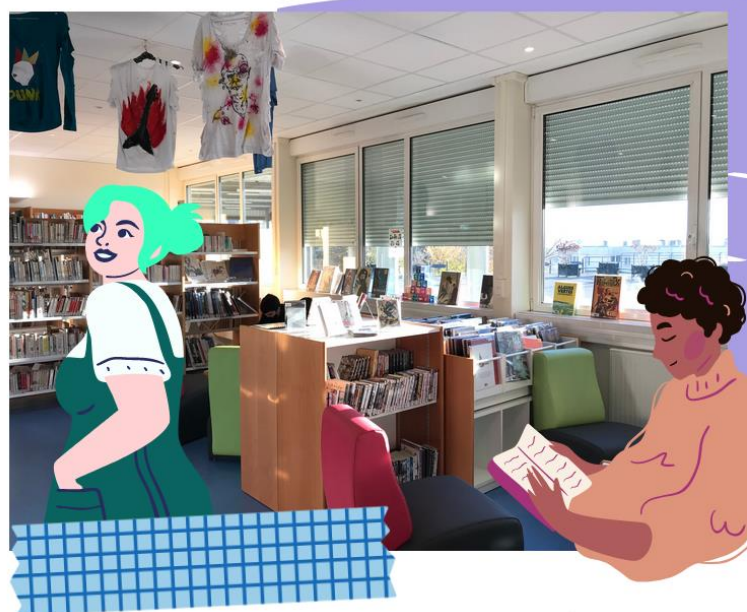
**Travailler ensemble**

S'informer

*Apprendre*

*Culture numérique*

**S'orienter**



*Média*

**Portail e-sidoc**

<https://0020012c.esidoc.fr/>



*Pour accéder à l'intégralité des ressources physiques et numériques du CDI Jean de La Fontaine, flashez le **QR CODE**.*

*Le kiosque en ligne **Cafeyn** vous permet l'accès illimité à de nombreux titres de presse via e-sidoc.*

Les professeurs documentalistes contribuent à la formation à la **recherche documentaire** et à l'**éducation aux médias**, à l'**information** et à l'**orientation**.

Ils favorisent l'accès aux différentes ressources (papier et numériques) du CDI, le **travail interdisciplinaire**, la **lecture** et la découverte des **cultures artistiques, scientifiques et techniques**.

Par les diverses activités menées au CDI, l'élève développe sa **culture générale**, son **esprit critique** face aux diverses sources de connaissance et d'information, et son **autonomie**.



## ÉCONOMIE DE L'INFORMATION

**Théorie du complot**

*Identité numérique*

Cyberharcèlement

**DATA**

Culture WEB

**INFOX**

*Données personnelles*

Esprit critique

**IA**

## Lecture



Chaque année, différents prix littéraires vous sont proposés. N'hésitez pas à y participer :

- Fauve des lycéens
- Folio des lycéens
- Goncourt des lycéens
- Kuru Inku
- Les Incorruptibles
- Manga Senseï
- Révélation Bande Dessinée des lycéens Haut-de-France

**Lisez** des romans, mangas, bandes dessinées, documentaires, la presse...

**Empruntez** des livres, revues, magazines et journaux...

**Partagez** vos coups de cœur et suggérez des idées d'achat pour enrichir le fonds.

## Orientation



Au CDI, vous pouvez consulter la documentation du **kiosque Onisep** et accéder aux sites et logiciels d'aide à l'orientation en ligne (**Onisep, CIDJ, GPO3**) via **e-sidoc** et l'**ENT HDF**.

Vous trouverez en outre des informations sur toutes les manifestations en lien avec l'orientation (concours, salons, portes ouvertes).