

METIERS DE LA GESTION ADMINISTRATIVE

AGOrA

Assistance à La **G**estion des
Organisations et de leurs **A**ctivités

Lycée Jean de La Fontaine
2, rue de Mosbach - BP 70159
02404 Château-Thierry Cedex



Présentation de la classe de 2^{nde}

ENSEIGNEMENT GENERAL

- ⇒ Français, Histoire-Géographie, Enseignement Moral et Civique (3h30)
- ⇒ Mathématiques (2h)
- ⇒ LVA Anglais (2h)
- ⇒ LVB Allemand, Espagnol, Italien (1h30)
- ⇒ EPS (2h)
- ⇒ Arts appliqués (1h)

ENSEIGNEMENT PROFESSIONNEL

- ⇒ Enseignement professionnel (11h)
- ⇒ Économie Droit (1h)
- ⇒ Prévention Santé et Environnement (1h)
- ⇒ Accompagnement personnalisé (3h)
- ⇒ En co-intervention :
 - Mathématiques/Enseignement pro. (1h)
 - Français/Enseignement pro. (1 h)

- Le Chef d'Œuvre est travaillé en 1^{ère} et Terminale.

ENSEIGNEMENT PROFESSIONNEL

BLOC 1

Gérer des relations avec les clients, les usagers, et les adhérents

- Accueil ;
- Devis ;
- Commandes ;
- Dossier clients.

BLOC 2

Organiser et suivre l'activité de production (de biens et de services)

- Dossiers fournisseurs ;
- Suivi financier de l'activité de production ;
- Gestion des espaces de travail.

BLOC 3

Administrer le personnel

- Dossier salarié ;
- Paye ;
- Ressources humaines ;
- Relations sociales.

PERIODES DE FORMATION EN MILIEU PROFESSIONNEL (PFMP)

22 semaines pour les 3 ans de formation :

- 6 semaines en classe de 2nde professionnelle
- 8 semaines en classe de 1^{ère} professionnelle
- 8 semaines en classe de T^{ale} professionnelle

LIEUX DE STAGES POSSIBLES



**HOPITAL,
CABINETS
MEDICAUX**



COMMERCES
E.LECLERC



AGENCES IMMOBILIERES



GARAGES



MAIRIES, ADMINISTRATIONS



TRÉSOR PUBLIC

CABINETS D'ASSURANCE



ASSOCIATIONS



ENTREPRISES



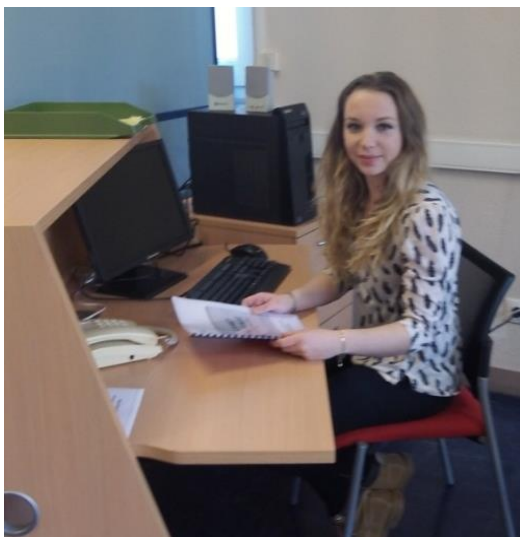
**TOUT L'ENSEIGNEMENT PROFESSIONNEL EST REALISE DANS
DES SALLES AMENAGEES AVEC DES POSTES INFORMATIQUES.**

VOUS UTILISEREZ WORD, EXCEL, POWERPOINT, PUBLISHER, CIEL
GESTION, EBP, INTERNET, GMAIL, SKYPE...

METIERS

Le Bac Professionnel **A**ssistance à la **G**estion des **O**rganisations et de leurs **A**ctivités fait partie de la famille des **M**étiers de la **G**estion **A**ministrative, du **T**ransport et de la **L**ogistique, avec une classe de 2nde commune.

En 1^{ère} et Terminale, seule la spécialité « **AGOrA** » existe au lycée Jean de La Fontaine.



Nous vous préparons aux métiers de :

- **Gestionnaire commercial**
- **Gestionnaire du personnel**
- **Secrétaire**
- **Hôtesse d'accueil**
- **Assistant comptable**
- **Gestionnaire administratif**
- **Assistant de gestion**

Après l'obtention du Bac Professionnel **AGOrA**, vous pouvez :

Poursuivre vos études dans les 3 BTS présents dans le lycée :

- BTS Gestion de la PME (GPME)
- BTS Services et Prestations des Services Sanitaire et Social (SP3S)
- BTS Comptabilité et Gestion (CG)

Continuer en milieu scolaire ou en alternance :

- BTS Professions Immobilières
- BTS Support à l'Action Managériale (SAM)
- BTS Assurances, BTS Banque
- BTS Management Commercial Opérationnel (MCO)...

Faire une licence, entrer dans la vie active...

